

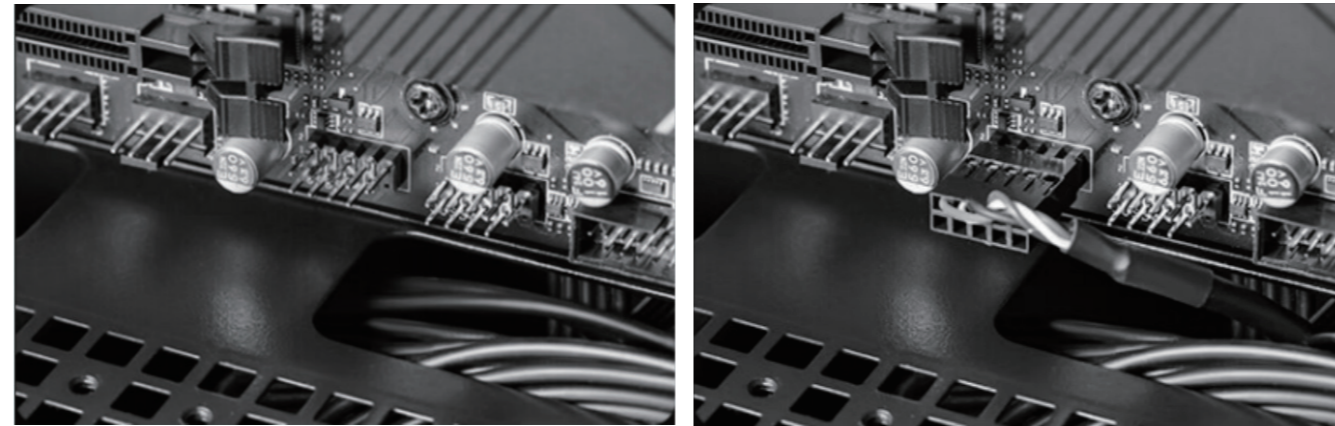


Software de Pantalla LCD

Invictus
Series

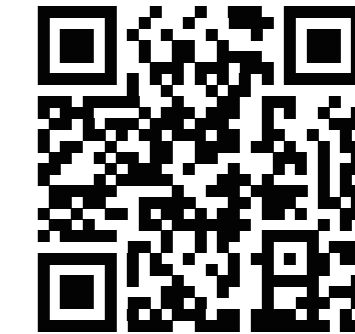
A Conexión y descarga

Conexión:
Conectar la pantalla a la placa madre mediante USB 2.0.



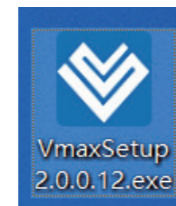
B Instalación

Descarga de Software:
Escanea el código QR para descargar la última versión del software.



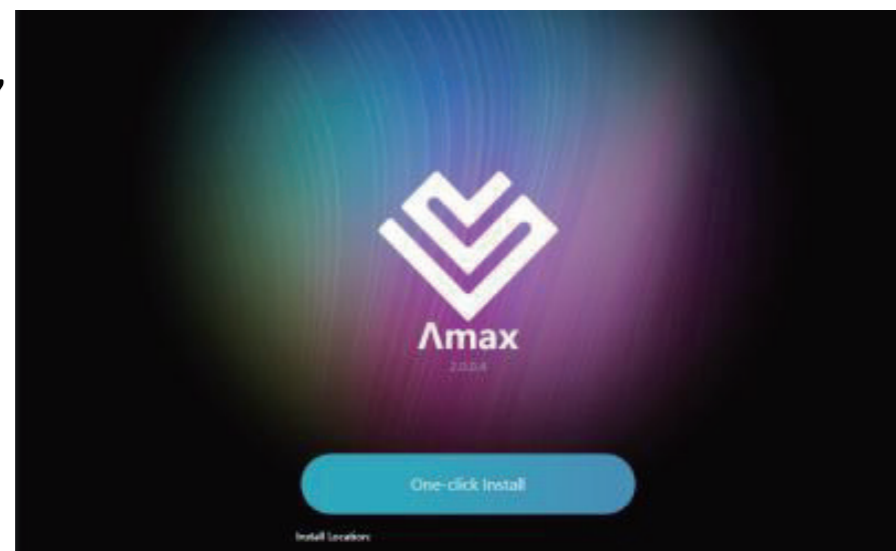
<https://www.x-micro.com/download/>

C Instalación



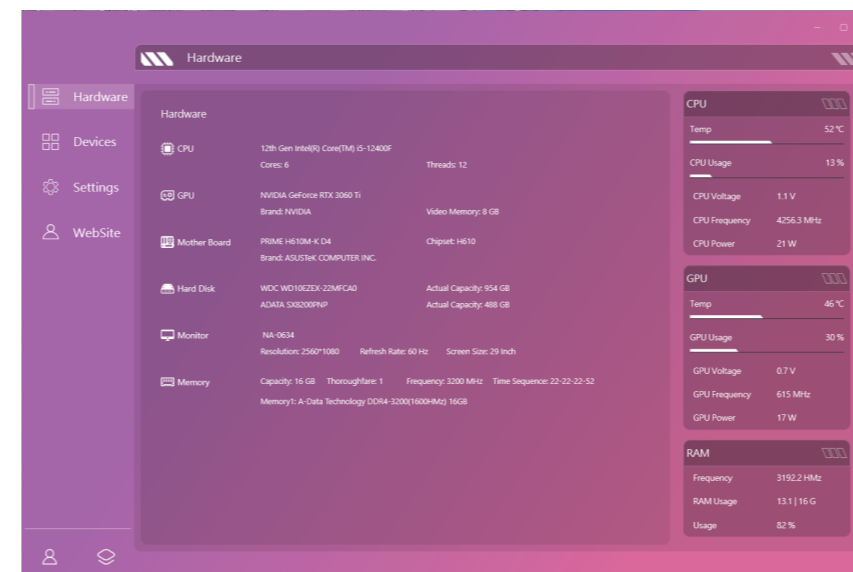
Pasos de instalación:

1. Hacer doble clic en el instalador
2. Seleccionar la ruta de instalación (Recomendado: Disco C)
3. Seleccionar idioma
4. Hacer clic en "Instalar"



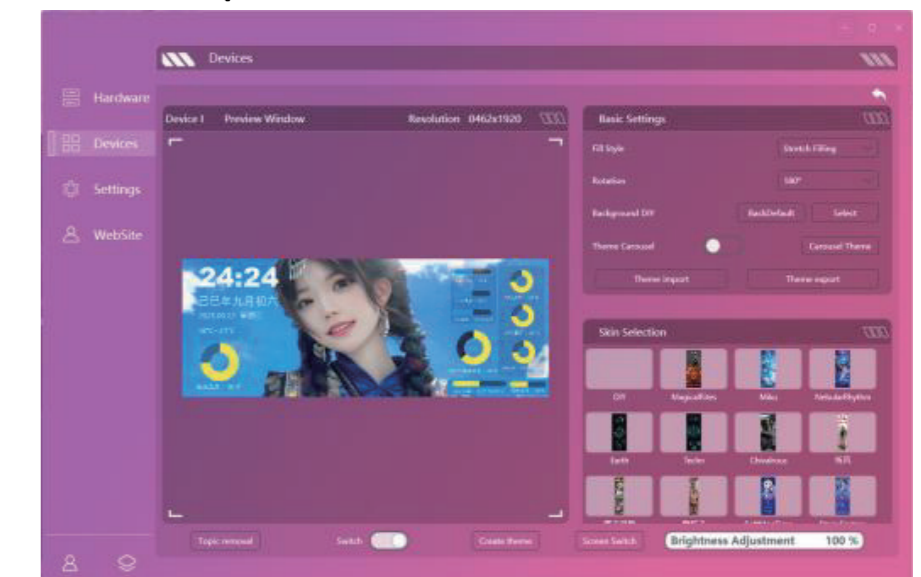
D Interfaz

- Monitor de hardware:
 - El panel izquierdo muestra la información del hardware del equipo
 - El panel derecho muestra datos de hardware en tiempo real



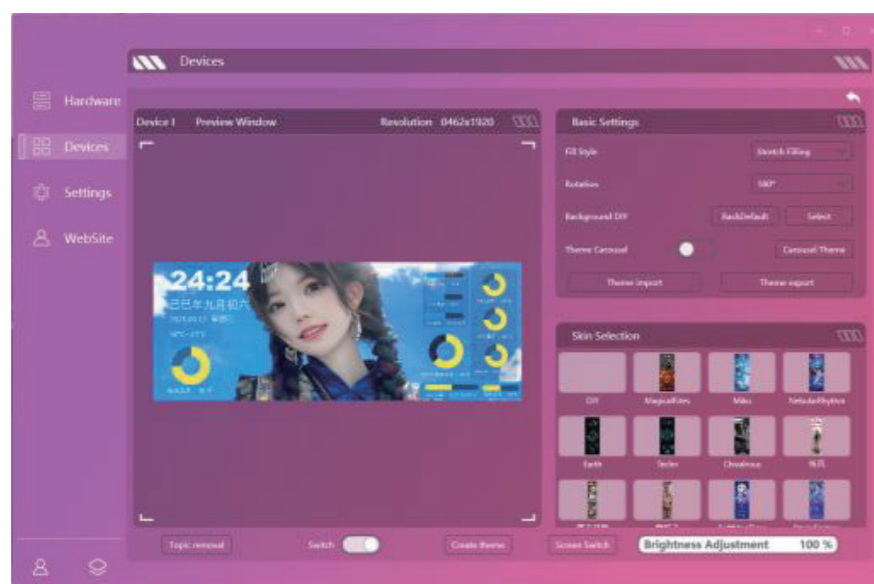
E Dispositivos

- Gestión de dispositivos:
 - Muestra la cantidad, resolución e ID de los dispositivos detectados por el software
 - Para editar un dispositivo:
 - Hacer clic sobre el dispositivo conectado



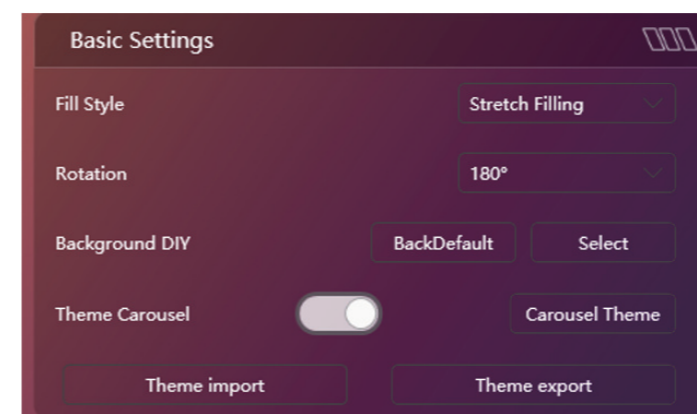
F Dispositivo conectado

1. Arriba izquierda:
 - Resolución del dispositivo y botón de encendido
2. Abajo Derecha:
 - Comunidad de temas del reproductor
3. Izquierda:
 - Vista previa de la pantalla del dispositivo



G Pantalla

- Pantalla
- Modo de relleno:
 - Ajuste completo: Escala la imagen o video a pantalla completa
 - Selección de área: Muestra una parte del contenido según la resolución
- Nota:
 - Usar contenido con la misma resolución y orientación del dispositivo
- Rotación:
 - Horizontal
 - Vertical
- Volteo:
 - Volteo horizontal: Girar imagen 180°
 - Volteo vertical: Girar imagen 180°



- Fondo personalizado:
 - Seleccionar: Importar imagen / video / GIF
 - Restaurar: Volver al fondo predeterminado

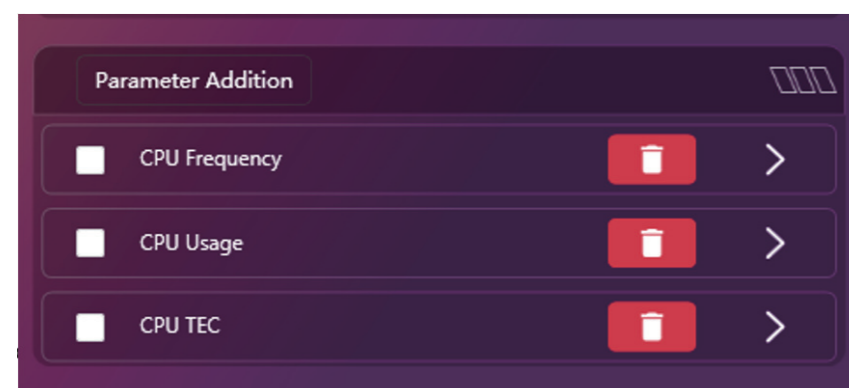
H Temas

- Selección de temas
 - Crear nuevo tema: Crear un tema personalizado en la zona inferior de selección
 - Opciones de tema
 - Eliminar tema: Eliminar los temas importados uno por uno
 - Importar tema: Importar archivos de tema al software (Para temas con fuentes, instalar primero y reiniciar)
 - Exportar tema: Exportar el tema como archivo para compartir con otros usuarios (Incluir fuentes al exportar para evitar errores)



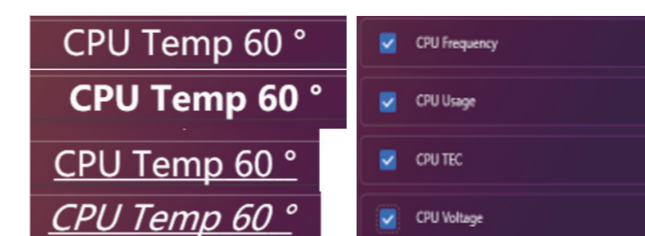
I Edición

- Edición de datos:
 - Eliminar: cuadro rojo
 - Editar: icono de triángulo
- Fuente:
 - Instalar desde "Install"
 - Seleccionar desde el icono de triángulo
 - Reiniciar el software después de instalar
- Vista previa:
 - Muestra color, tamaño y estilo en tiempo real
- Diseño:
 - Activado: título izquierda / datos derecha
 - Desactivado: título arriba / datos abajo
- Mostrar título:
 - Ocultar para mostrar solo datos



J Visualización

- Visualización:
 - Seleccionar datos (CPU, GPU, etc.)
 - Confirmar para aplicar
- Edición:
 - Eliminar: cuadro rojo
 - Editar: icono de triángulo
 - Confirmar para guardar
- Texto:
 - Tamaño / Color / Estilo
- Fuente:
 - Instalar (reiniciar)
- Diseño:
 - Título izquierda / arriba
- Vista previa:
 - Cambios en tiempo real
- Posición:
 - Ajustar arrastrando



K Sistema

- Configuración del sistema:
 - Idioma
 - Inicio automático del software
 - Registro del sistema
- Registro:
 - Permite visualizar errores y reportes del sistema
- Estilo:
 - Cambiar color de interfaz
- Otros:
 - Restablecer el software a estado inicial

