

**X - MICRO**

**WLAN 11g PCMCIA-Karte**

**Kurzanleitung**

# 1 Systemanforderungen

- Betriebssystem Windows 98, 98SE, Millennium Edition (ME), 2000 oder XP.
- PC mit Pentium III 600 MHz-System oder höher.
- Mindestens ein PC-CardBus-Steckplatz oder ein PC-CardBus-Adapter.
- CD-ROM-Laufwerk.

## 2 Installation der X-Micro WLAN 11g PCMCIA-Karte

**HINWEIS:** Alle in dieser Anleitung abgebildeten Screenshots entsprechen der Darstellung in Windows XP. Für andere Windows-Betriebssysteme sind die Verfahren die selben, auch wenn die Bildschirmanzeigen anders aussehen können.

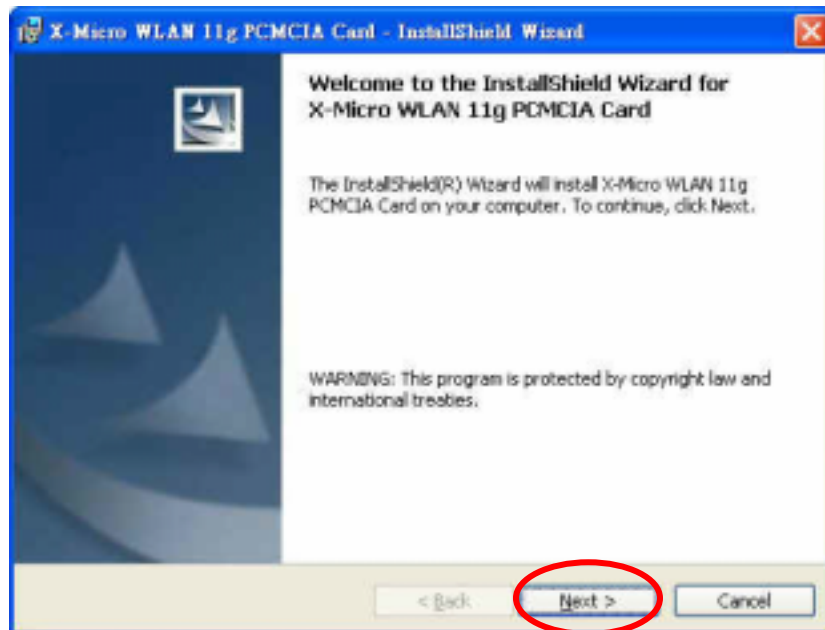
- Schalten Sie den Computer ein. Stecken Sie die X-Micro WLAN 11g PCMCIA-Karte in den CardBus-Steckplatz ihres PC. Der *Hardware-Assistent* wird angezeigt. Klicken Sie auf **[Abbrechen]**.



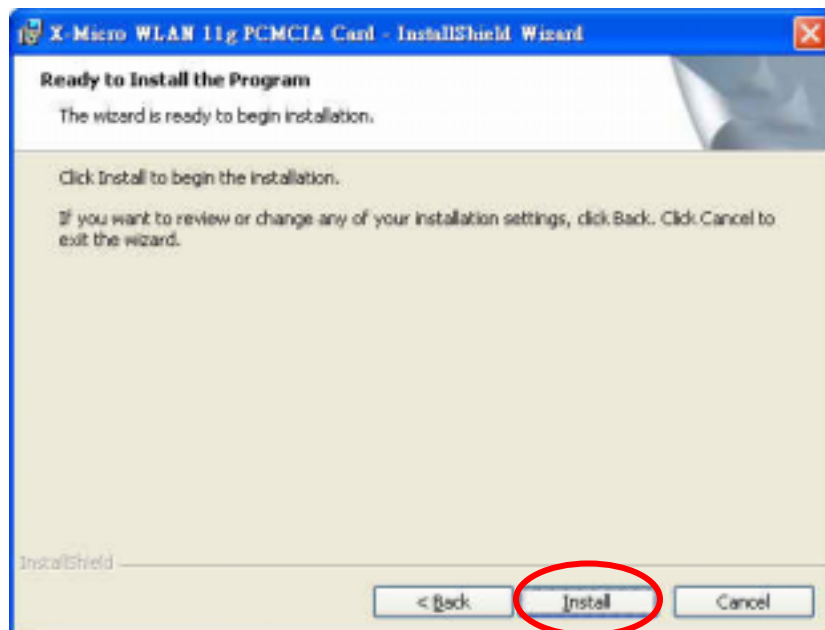
- b. Legen Sie die CD der X-Micro WLAN 11g PCMCIA-Karte in das CD-ROM-Laufwerk ein. Wählen Sie *PCMCIA Card* und klicken Sie im nächsten Bildschirm auf [**Install Driver**].



- c. Der InstallShield-Wizard wird automatisch gestartet. Klicken Sie auf **[Next]**, um fortzufahren.

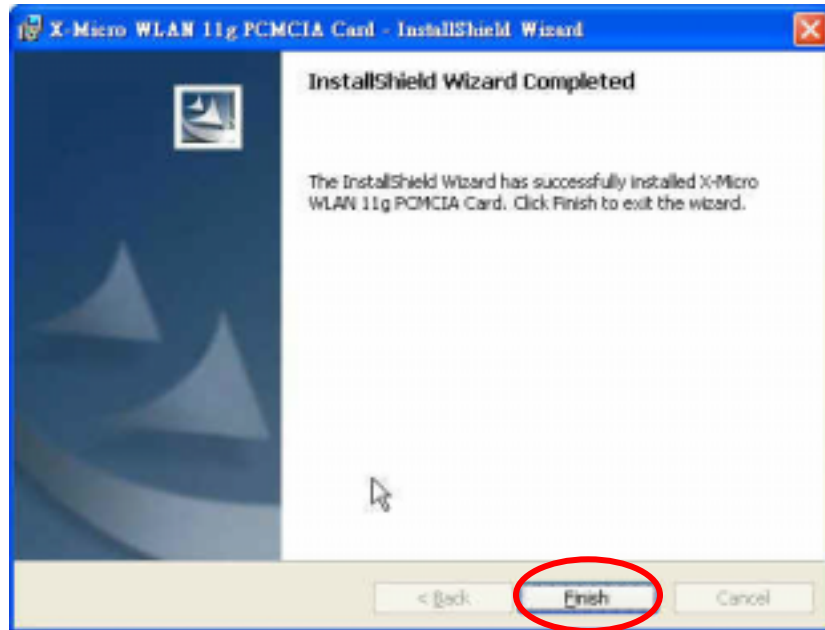


- d. Klicken Sie im nächsten Bildschirm auf **[Install]**.



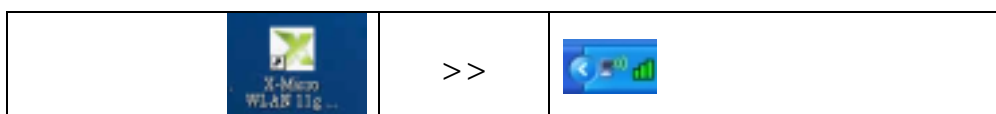
**Hinweis:** In einigen Konfigurationen von Windows 2000 und XP kann eine Microsoft Digital Signatur-Warnung auf dem Bildschirm erscheinen. Klicken Sie auf **[Yes]** oder **[Continue anyway]**, um die Installation fortzusetzen.

- e. Treiber und Utilities der X-Micro WLAN 11g PCMCIA-Karte werden auf Ihrem PC installiert. Nachdem die Installationsprozedur abgeschlossen ist, wird der folgende Bildschirm angezeigt. Klicken Sie auf **[Finish]**, um den Assistenten zu beenden. Sie können nun mit der Konfiguration der Karte fortfahren.



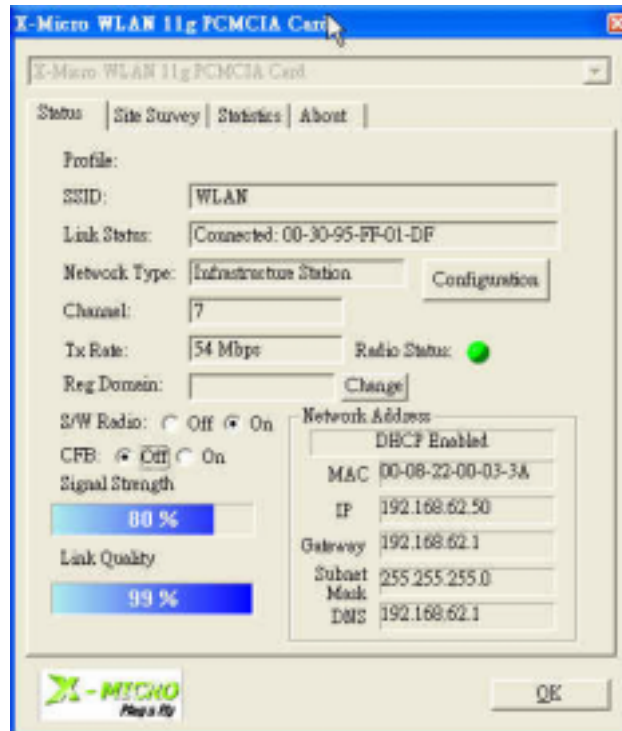
### 3 Konfiguration

Doppelklicken Sie auf das X-Micro WLAN 11g PCMCIA-Karte nsymbol, das auf ihrem Desktop angelegt wurde. Ein neues Histogramm-Symbol erscheint im System Tray in der unteren rechten Ecke des Bildschirms. Klicken Sie ein Mal auf das Symbol, um das Utility-Programm zu starten.



### 3.1 Verbindungsinformationen

Die X-Micro WLAN 11g PCMCIA-Karten-Utility startet mit der Registerkarte *Status*.



**SSID:** SSID steht für "Service Set Identifier" und bezeichnet einen eindeutigen Namen für alle Clients und Knoten in einem Wireless-Netzwerk. Die SSID muss für jeden Client und Knoten im Wireless-Netzwerk identisch sein.

**Link Status:** Zeigt die BSSID an, um das Wireless Netzwerk zu identifizieren.

**Channel:** Zeigt den aktuellen Kommunikationskanal an.

**Network Type:** Zeigt an, welcher Modus momentan für die drahtlose Kommunikation verwendet wird.

**TxRate:** Zeigt an, mit welcher Datenübertragungsrate gerade übertragen wird.

**Signal Strength:** Zeigt die Signalstärke der drahtlosen Verbindung zwischen der X-Micro WLAN 11g PCMCIA-Karte und dem Access Point an.

**Link Quality:** Zeigt bei Betrieb im Infrastruktur-Modus die Qualität der Verbindung der X-Micro WLAN 11g PCMCIA-Karte mit dem Access Point an.

Zu weiteren Anweisungen zur Konfiguration Ihrer Karte beachten Sie bitte das elektronische Benutzerhandbuch auf der X-Micro WLAN 11g PCMCIA- Karte CD-ROM.