

X-Micro WLAN 11b mini USB Adapter Kurzanleitung

Lesen Sie diese Kurzanleitung vor der Installation des X-Micro WLAN 11b mini USB Adapters. Für ausführliche Informationen über Sicherheitsmaßnahmen und Konfiguration lesen Sie bitte das X-Micro WLAN 11b mini USB Adapter Benutzerhandbuch.

Lieferumfang

Bei Kauf des Mini USB Adapters sind folgende Teile in der Packung enthalten:

Teil	befindet sich
X-Micro WLAN 11b mini USB Adapter	in der Packung
X-Micro WLAN 11b mini USB Adapter Kurzanleitung	in der Packung
X-Micro WLAN 11b mini USB Adapter CD-ROM	in der Packung
X-Micro WLAN 11b mini USB Adapter Treiber/Utility	auf CD
X-Micro WLAN 11b mini USB Adapter Benutzerhandbuch	auf CD

Falls eines dieser Teile fehlen sollte, wenden Sie sich bitte an Ihren Händler.

Einleitung

Der X-Micro WLAN 11b mini USB Adapter bietet schnelle Wireless-Verbindungen und -Netzwerke für PCs und Notebooks. Die Benutzer können drahtlose Konnektivität erreichen, indem sie einfach das Gerät in einen PC-Karten-Steckplatz ihres PCs oder Notebooks einstecken und Treiber/Utility auf dem PC oder Notebook installieren. Zusammen mit einem WLAN Access Point oder WLAN Router können sich mobile Mitarbeiter frei bewegen, während nahtlose Verbindungen mit dem verkabelten LAN aufrechterhalten werden.

Systemanforderungen

Vor der Installation überprüfen Sie bitte Ihr System und stellen sicher, dass die unten beschriebenen Mindestvoraussetzungen erfüllt werden.

- Prozessor: Intel Celeron / Pentium II / Pentium III / Pentium IV; AMD Duron / Athlon
- Betriebssystem: Microsoft Windows 98SE / ME / 2000 / XP
- Arbeitsspeicher: 32 MB Minimum
- Festplattenspeicherplatz: 5 MB

Übersicht Installation

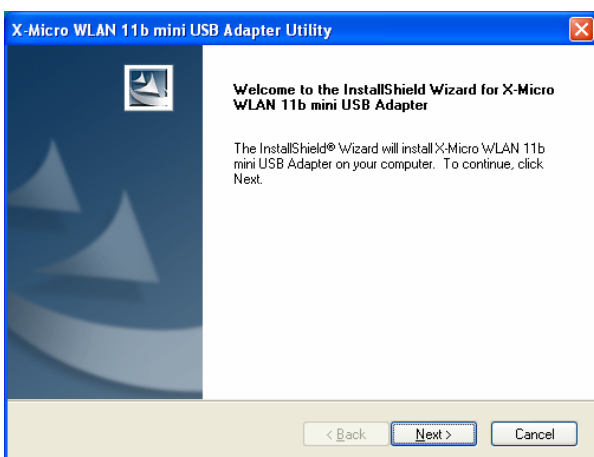
Starten Sie Ihren Computer und legen Sie die Installations/Dokumentations-CD in Ihr CD-ROM-Laufwerk ein. Ein Fenster mit dem Installationsmenü erscheint und die Installationsanwendung erkennt automatisch, welches Betriebssystem Sie verwenden. Klicken Sie im Menü einfach auf die Schaltfläche mit dem Namen Ihres Betriebssystems, um mit der Installation fortzufahren.

Hinweis 1: Wenn das Installationsmenü nicht automatisch erscheint, können Sie mit dem Windows Explorer die CD durchsuchen und die Datei **install.exe** manuell aufrufen.

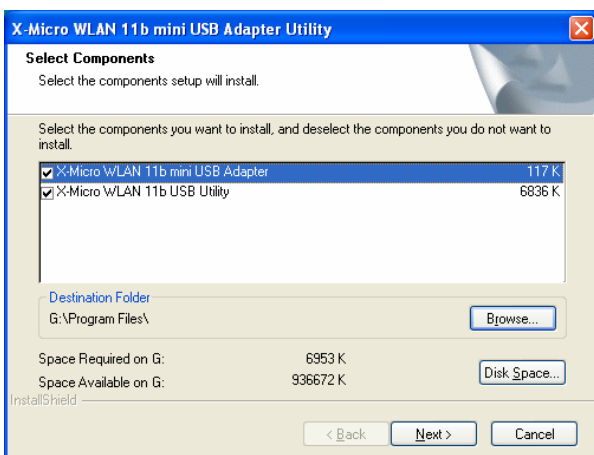
Hinweis 2: Um mögliche Probleme bei der Installation zu vermeiden, verwenden Sie bitte das automatisch startende Installationstool auf der CD, um die Treiberinstallation fertigzustellen, bevor Sie den X-Micro WLAN 11b mini USB Adapter an Ihren Computer anschließen.

Installation unter Windows 2000 und XP

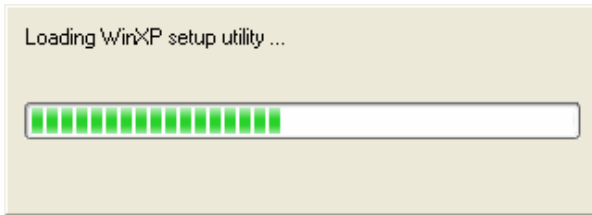
Schritt 1. Bitte legen Sie die mitgelieferte CD ein, Windows XP/2000 startet die Installation automatisch. Es erscheint ein Begrüßungs-Dialogfeld, klicken Sie bitte auf Next.



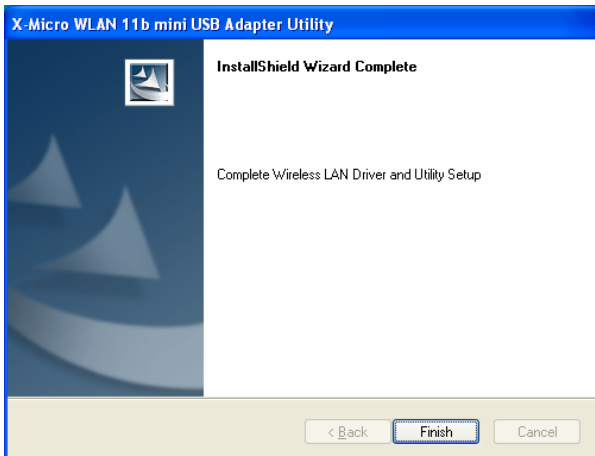
Schritt 2. Für die Einrichtung von WLAN Treiber und Utility klicken Sie bitte auf Next.



Schritt 3. Kopieren starten.



Schritt 4. Klicken Sie auf Finish, um die Installation abzuschließen.



Schritt 5. Stecken Sie nach Installation der Utility den X-Micro WLAN 11b mini USB Adapter mit dem Logo nach oben in den Steckplatz ein und drücken Sie ihn mit gerade so viel Druck hinein, dass er fest sitzt. Windows XP/2000 erkennt automatisch den X-Micro WLAN 11b mini USB Adapter.

Nach der Installation von Treiber und Utility auf Ihrem System können Sie mit der Einstellung Ihrer Wireless-Karte beginnen. Bitte beachten Sie den Hinweis „Connection“ in der rechten unteren Ecke

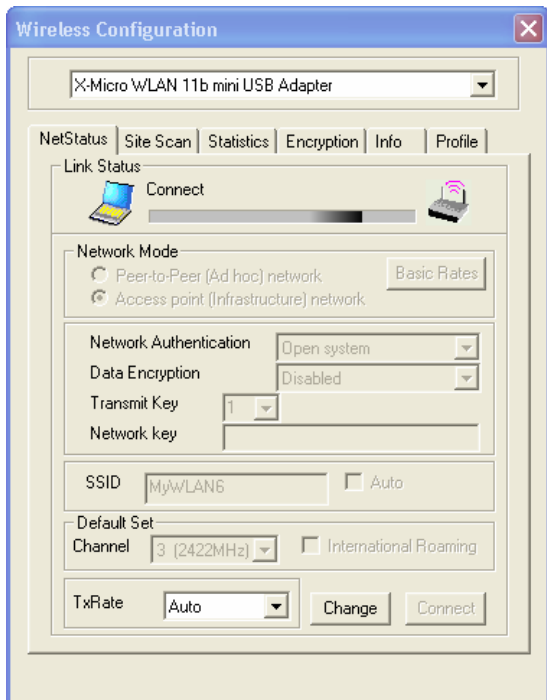


Konfiguration des X-Micro WLAN 11b mini USB Adapter

Der X-Micro WLAN 11b mini USB Adapter verwendet seine eigene Management-Software. Alle Funktionen, die von den Benutzern gesteuert werden, sind in dieser Anwendung enthalten. Wenn Sie den X-Micro WLAN 11b mini USB Adapter an den USB-Adapter anschließen, sollte ein neues Symbol



automatisch im Windows System Tray erscheinen. Mit einem Doppelklick auf dieses Symbol erscheint das Konfigurationsfenster als Popup. Es gibt sechs Registerkarten in diesem Fenster:



NetStatus

Diese Registerkarte gibt Aufschluss über den gegenwärtigen Status des X-Micro WLAN 11b mini USB Adapters.

Die Registerkarte NetStatus enthält mehrere Felder, in denen Betriebsparameter des Treibers angezeigt und geändert werden können. Änderungen von Parametern in diesem Fenster können auf den Treiber angewendet werden, ohne dass der Computer neu gestartet werden muss.

Site Scan

Bitte warten Sie den Scan des Systems ab oder klicken Sie auf Refresh, damit alle Access Points und Ad-hoc-Geräte in Reichweite erkannt und die entsprechenden Informationen in der Liste angezeigt werden. Hier können Sie den Access Point oder das Ad-hoc-Gerät wählen, zu dem Sie eine Verbindung herstellen wollen. Sie können die Verbindung wechseln, indem Sie auf eine SSID aus der Liste doppelklicken.

Statistics

Wenn Sie eine Verbindung mit einem Wireless-LAN-Gerät hergestellt haben, können Sie unter dieser Registerkarte den Verbindungsstatus in Echtzeit, die Signalstärke und die Sende/Empfangs-Statistik sehen. Wenn Sie **Turn Radio OFF** markieren, wird das Funkteil ausgeschaltet.

Encryption

Eine zusätzliche Sicherheit Ihres drahtlosen Netzwerks kann durch WEP-Verschlüsselung (Wired Equivalent Privacy) erreicht werden. WEP verschlüsselt jeden per Funk übertragenen Frame mit einem der

Schlüssel, die in diesem Fenster eingegeben wurden.
Empfangene verschlüsselte Frames werden nur akzeptiert, wenn sie korrekt entschlüsselt werden können. Dies geschieht nur, wenn der Empfänger den gleichen WEP-Schlüssel wie der Sender hat.
Für die Eintragung in Treiber und Registry muss jeder Schlüssel aus Hexadezimalstellen aufgebaut sein, was bedeutet, dass nur die Ziffern 0-9 und die Buchstaben A-F gültige Einträge sind.
Sie können diese Funktion deaktivieren oder 64 Bit bzw. 128 Bit einstellen.

Info

Die Registerkarte Info zeigt die Treiberversion einschließlich Details zu Konfigurations-Utility und NIC-Firmware-Version. Benutzer müssen diese Versionsnummer angeben, wenn sie ihre Probleme beim technischen Support melden.

Profile

Unter der Registerkarte Profile können Sie Informationen zu einem bestimmten Zugangspunkt speichern, damit Sie schnell und einfach Verbindung zu Ihrem Netzwerk aufbauen können, wenn Sie sich an diesem Ort befinden. Hier können Sie Profile neu erstellen, löschen oder bearbeiten.