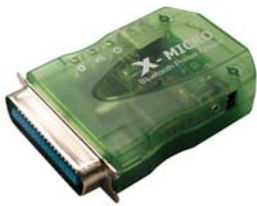


# X-Micro Combo Bluetooth Printer Adapter

## Guía de inicio de rápido

1

Compruebe el contenido del paquete: X-Micro Combo Bluetooth Printer Adapter, adaptador de CC de 7,5 V, CD de utilidades y Guía de inicio rápido.



X-Micro Combo Bluetooth Printer Adapter



Adaptador de CC de 7,5 V



CD de utilidades



Guía de inicio de rápido

2

Compruebe que su PC tiene instalados un dispositivo de protección USB Bluetooth y el controlador Bluetooth de Widcomm o Windows XP. Si NO es así, debe adquirir un dispositivo de ese tipo e instalar el controlador.



The screenshot shows two overlapping windows from a Windows XP desktop. The background window is 'Add or Remove Programs', displaying a list of installed programs. The foreground window is 'Support Info' for 'WIDCOMM Bluetooth Software'. The 'Support Info' window provides technical support details for the software.

Program Name	Size	Used
WIDCOMM Bluetooth Software	15.14MB	rarely
WIDCOMM BTW-CE Software	0.93MB	
WinZip	4.81MB	

**Support Info: WIDCOMM Bluetooth Software**

Use the following information to get technical support for WIDCOMM Bluetooth Software

Publisher: [WIDCOMM, Inc.](http://www.widcomm.com)  
Version: 1.4.2.10  
Support Information: [www.widcomm.com](http://www.widcomm.com)  
Readme: [Q](#)  
Product Updates: [www.widcomm.com](http://www.widcomm.com)

3

Conecte el adaptador para impresora al puerto paralelo de ésta.

**O BIEN**

Conecte un extremo del cable USB al adaptador para impresora y el otro extremo al puerto USB de la impresora.



4

Encienda la impresora y espere a que esté lista.

5

Aplique corriente al adaptador para impresora mediante el adaptador de CC de 7,5 V suministrado.

1. El LED de encendido se iluminará.
2. El LED Bluetooth parpadeará una vez por segundo.

6


Encienda su PC y siga los pasos mencionados en las siguientes cuatro páginas para:

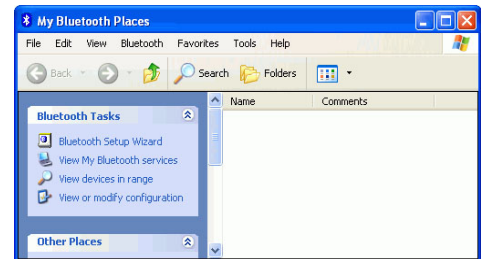
1. Buscar el dispositivo X-Micro Combo Bluetooth Printer Adapter.
2. Añadir un controlador de impresora para este adaptador para impresora concreto.
3. Iniciar el proceso de impresión normal.

## MY BLUETOOTH PLACES (MIS SITIOS BLUETOOTH)


### Paso 1:

Método 1:

Haga doble clic en el icono  de su escritorio. Haga clic en el botón Folders de la barra de herramientas. La ventana de carpetas aparecerá en el lado izquierdo de la pantalla.



Método 2:

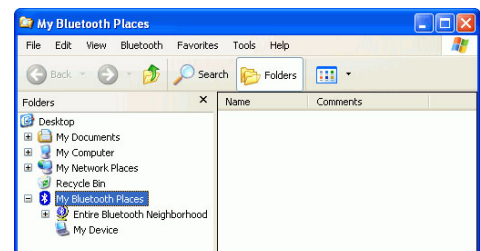
Haga clic con el botón secundario en el icono  situado en la esquina inferior derecha de la pantalla. Seleccione [Explore My Bluetooth Places](#).



Aparecerán dos carpetas en la ventana.

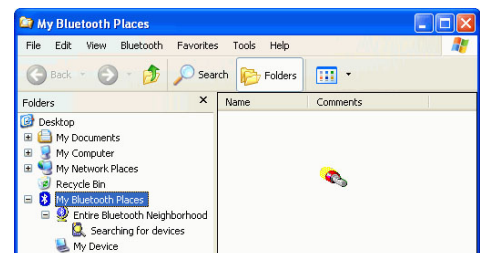
Estas carpetas son:

[Entire Bluetooth Neighborhood](#) y [My Device](#).

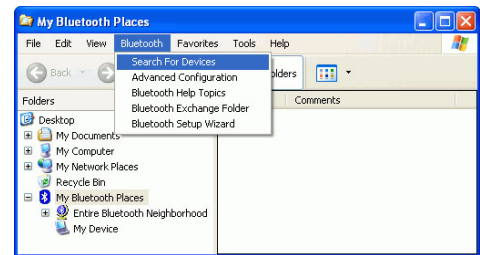


### Paso 2:

Haga clic en [Entire Bluetooth Neighborhood](#) para buscar dispositivos disponibles. Una vez detectados los dispositivos Bluetooth, sus iconos y nombres se mostrarán en la pantalla.

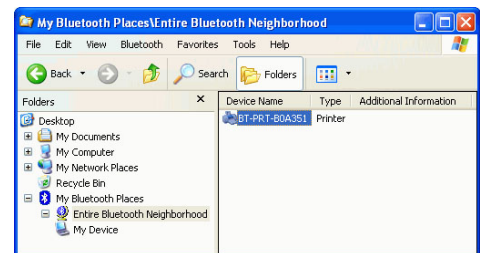


También puede iniciar la búsqueda de dispositivos haciendo clic en el botón **Bluetooth** de la barra de herramientas.



### Paso 3:

En este ejemplo, se ha encontrado el dispositivo de impresora One Bluetooth en el entorno Bluetooth. Se trata del servicio que queríamos encontrar. Posteriormente seguiremos con él.



El programa “My Bluetooth Places” proporciona una forma sencilla de encontrar diferentes servicios de aplicaciones mediante conexiones Bluetooth. En el archivo “Help” del programa “My Bluetooth Places” podrá encontrar una amplia variedad de servicios Bluetooth y explicaciones.

### Nota:

Si utiliza el controlador Bluetooth de Widcomm en Windows XP, consulte el **Manual del usuario (Widcomm)** que se encuentra en el CD para obtener más información.

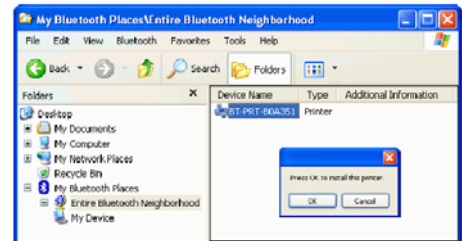
Si utiliza el controlador nativo de Windows para el sistema Windows XP, consulte el **Manual del usuario (XP)** que se encuentra en el CD para obtener más información.

## ADD LOCAL PRINTER (AÑADIR UNA IMPRESORA LOCAL)

En el ejemplo siguiente se supone que se ha conectado un X-Micro Combo Bluetooth Printer Adapter (con el número de serie BT-PRT-B0A351) a una impresora EPSON Stylus C61.

### Paso 1:

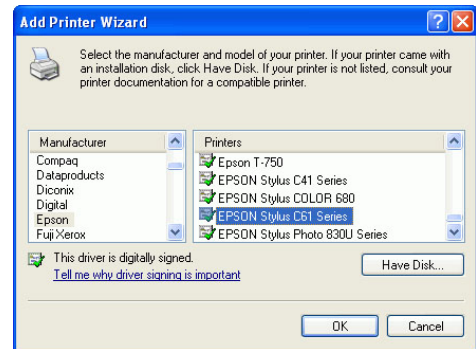
Desde MY BLUETOOTH PLACES, haga clic con el botón secundario en la carpeta Combo Bluetooth Printer Adapter (número de serie BT-PRT-B0A351) y, a continuación, seleccione OK para instalar una impresora para dicho dispositivo.



### Paso 2:

Aparecerá el cuadro de diálogo Add Printer Wizard. Busque la marca y modelo del controlador de impresora que desea que utilice este adaptador para impresora.

El sistema le pedirá que instale el controlador de impresora si aún no está instalado en el sistema. Si el controlador ya se ha instalado, el proceso de Add Printer Wizard será rápido. En este ejemplo, se ha seleccionado EPSON Stylus C61 como impresora, suponiendo que su controlador ya estaba instalado, por lo que sólo tiene que hacer clic en OK para continuar.

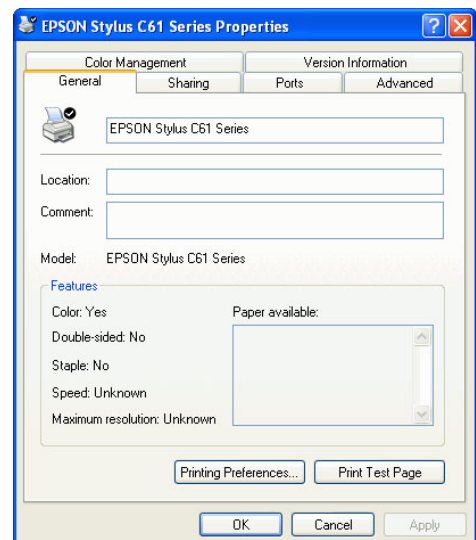


### Paso 3:

Puede asignar un nombre, como por ejemplo EPSON Stylus C61 Serie, al adaptador para impresora que acaba de seleccionar.

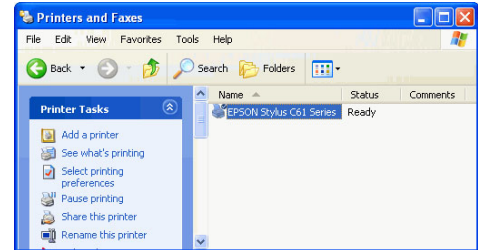
El usuario final sólo verá una impresora denominada EPSON Stylus C61 Series, nunca BT-PRT-B0A351.

Haga clic en OK para completar la instalación.



## START PRINTING (INICIAR LA IMPRESIÓN)

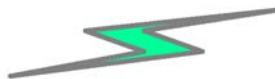
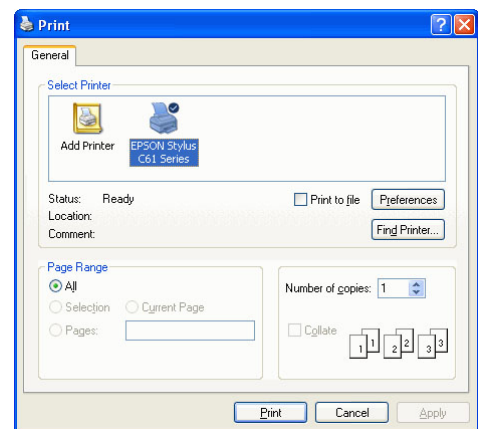
Haga clic en el icono **Mi PC** del escritorio, seleccione **Panel de control**, **Impresoras y faxes** y verá que allí se encuentra una impresora Bluetooth denominada **EPSON Stylus C61 Series**.



Imprimir un archivo utilizando el adaptador para impresora es una operación rápida, exactamente igual que imprimir un archivo normal.

Para **EPSON Stylus C61 Series**:

Cuando aparezca la pantalla solicitando un intervalo de páginas y un número de copias, seleccione la impresora **EPSON Stylus C61 Series** y haga clic en **OK [Aceptar]**.



EPSON Stylus C61 Series