



IEEE 1394

FireWire 1394 PCI Adapter

Manuel D'Utilisateur

Introduction

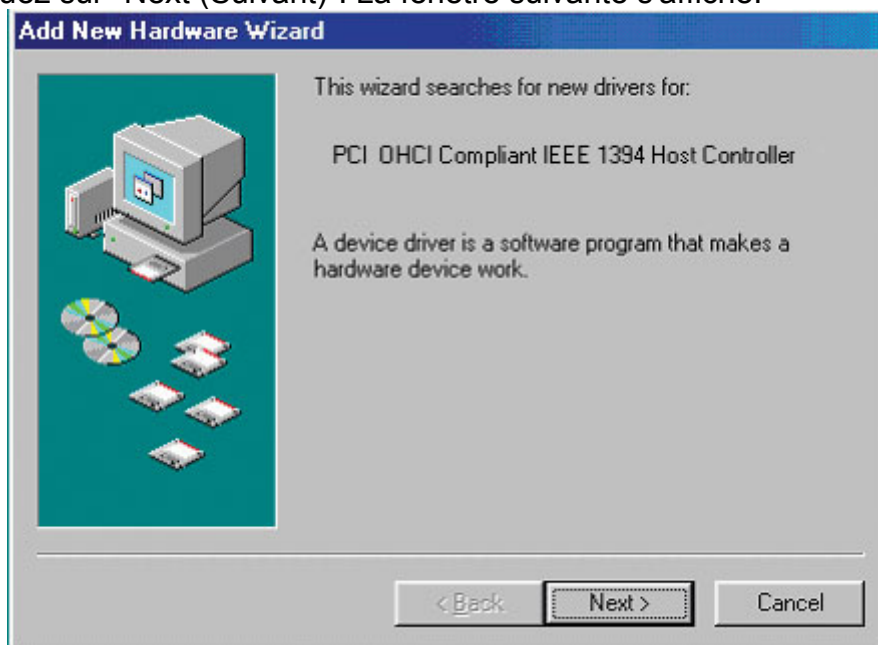
Merci beaucoup d'avoir fait l'acquisition de X-Micro FireWire 1394 PCI Adapter. Vous venez d'acquérir un produit conçu pour satisfaire aux plus hautes exigences non seulement sur le plan technique, mais aussi en termes de fiabilité, d'équipement et de facilité d'utilisation.

Pour pouvoir profiter pendant longtemps de votre nouveau périphérique, veuillez lire attentivement ces instructions d'utilisation, et suivre les remarques et astuces qui suivent.

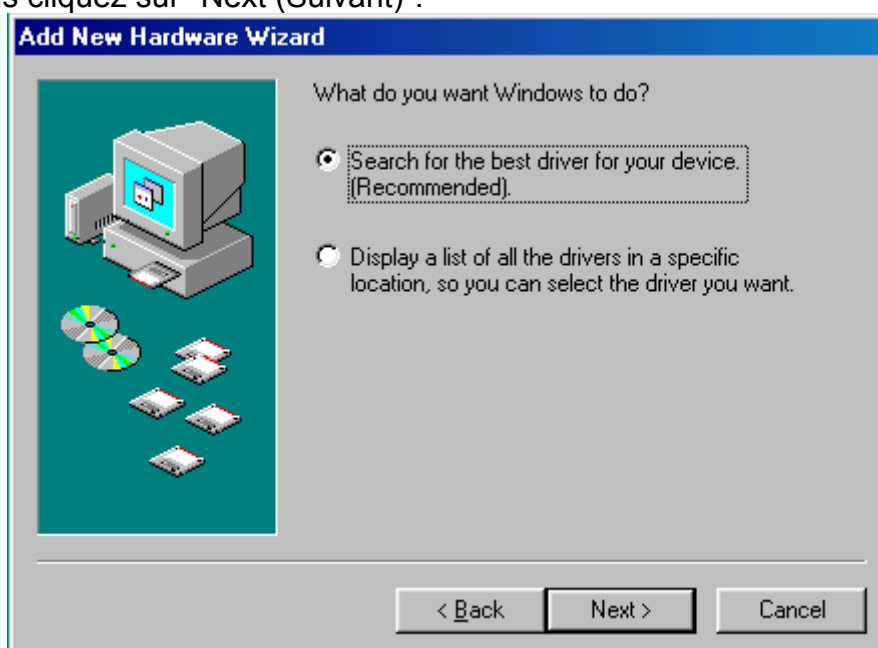
www.x-micro.com

Instructions d'installation

- Insérez la X-Micro FireWire 1394 PCI Adapter dans un emplacement PCI disponible de votre PC, et allumez l'ordinateur.
- La boîte de dialogue Assistant Ajout de nouveau matériel reproduite ci-dessous s'affiche.
- Cliquez sur "Next (Suivant)". La fenêtre suivante s'affiche.



- Sélectionnez "Search for the best driver for your device (Recommended) (Rechercher le meilleur pilote pour votre périphérique (Recommandé))", puis cliquez sur "Next (Suivant)".



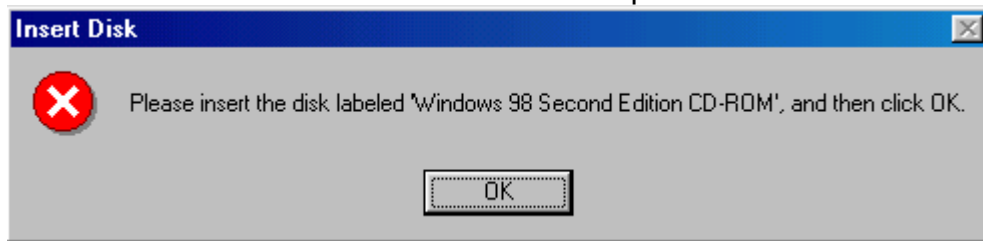
- Sélectionnez "Specify a location (Emplacement spécifique)", et tapez le chemin d'accès de votre système d'exploitation (Windows 98 dans l'exemple ci-dessus). Puis cliquez sur "Next (Suivant)".



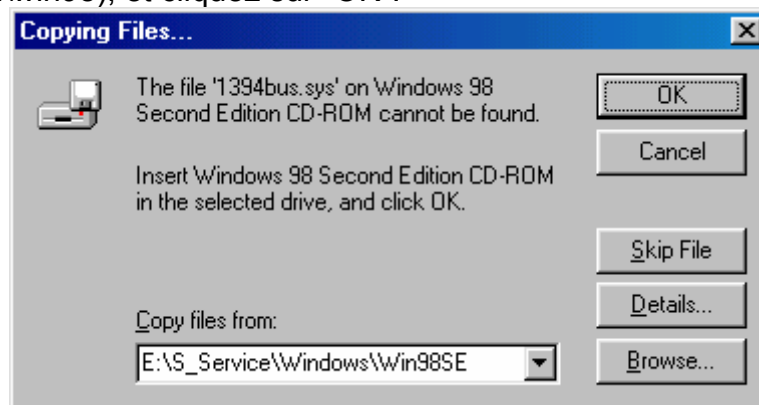
- Maintenant le système recherche les pilotes pour X-Micro FireWire 1394 PCI Adapter. Cliquez sur "Next (Suivant)" pour continuer l'installation.



- Lorsque votre système d'exploitation est Windows 98, vous voyez alors s'afficher une invite vous demandant d'insérer le CD Windows 98SE dans le lecteur de CD-ROM. Faites-le, puis cliquez sur "OK". L'installation sous Windows Me / 2000 / XP s'exécute automatiquement.



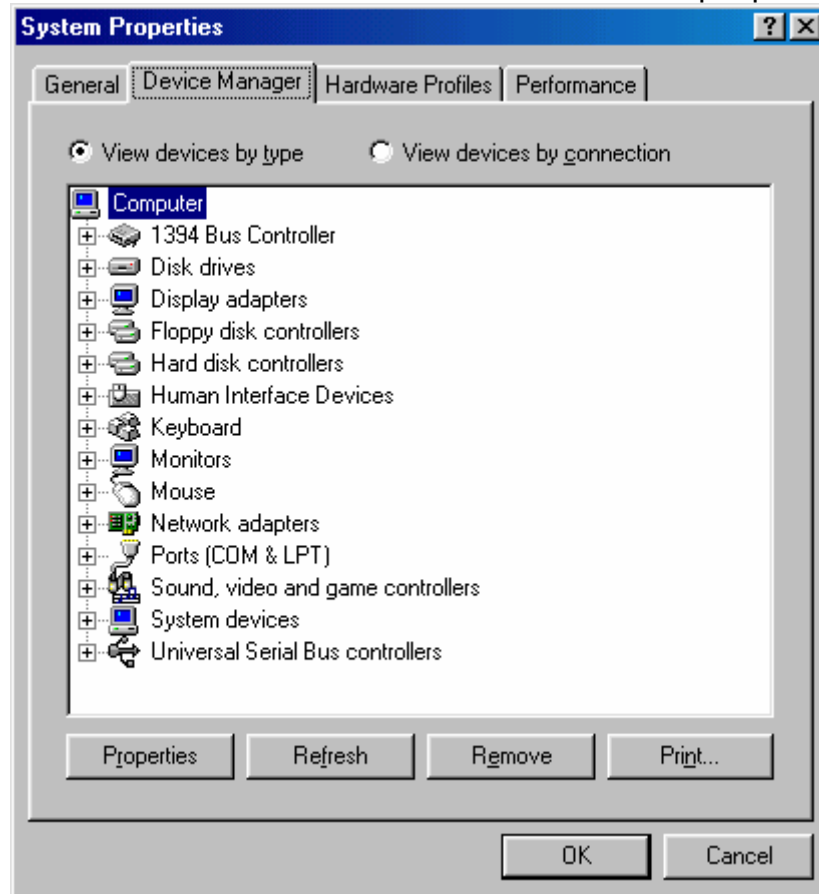
- Remplacez la lettre d'unité "C" par la lettre de votre unité de CD-ROM (p.ex. E:\win98), et cliquez sur "OK".



- Maintenant Windows a terminé l'installation du pilote. Pour terminer l'installation et quitter l'assistant, cliquez maintenant sur "Finish (Terminer)".



- Maintenant, ouvrez le Device Manager (Gestionnaire de périphériques) par le biais du "My Computer (Poste de travail)". Si "1394 Bus Controller (Contrôleur de bus 1394)" est indiqué ici, cela signifie que la X-Micro FireWire 1394 PCI Adapter a été installé avec succès, et vous pouvez maintenant utiliser l'ensemble des fonctions du périphérique.



ATTENTION :

Les dommages causés par une mauvaise utilisation résultant du non respect de ces instructions de mise en oeuvre ou des instructions de sécurité sont de nature à annuler la garantie.

Aucune responsabilité n'est assumée quant aux dommages induits.

Copyright Statement
No part of this publication may be reproduced.